

Aviso de Ciclón Tropical en el Océano Pacífico

No. Aviso: 13

Ciudad de México a 20 de Septiembre del 2016.

Emision: 04:15h

Servicio Meteorológico Nacional, fuente oficial del Gobierno de México, emite el siguiente aviso:

Síntesis:TORMENTA TROPICAL "PAINE"

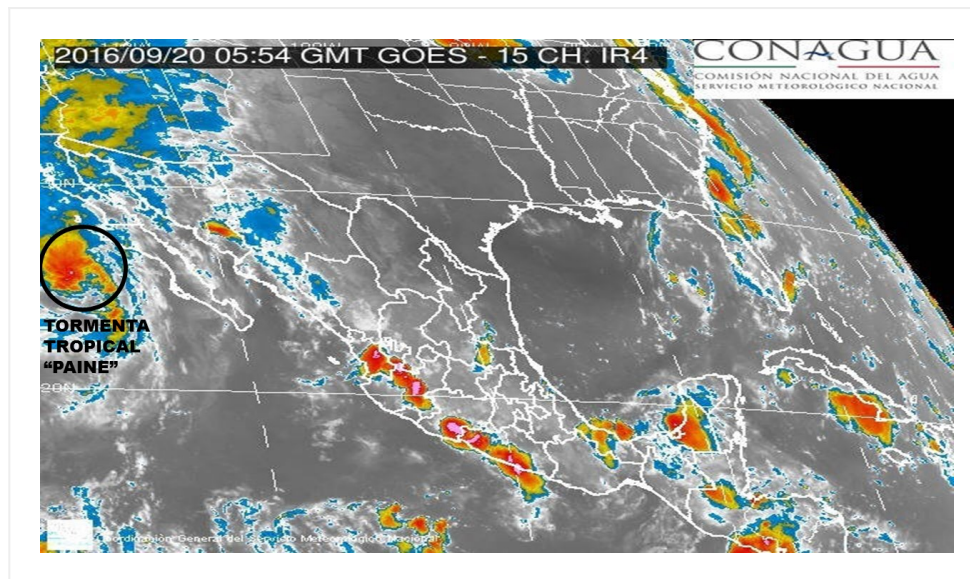


Imagen de satélite

Situación Actual:

Tormenta tropical "PAINE", se ubica al oeste de Baja California Sur, con tendencia a debilitarse.

Condiciones Actuales		
Hora local (hora gmt)	04:00 (09:00 GMT)	
Ubicación del centro del ciclón	Latitud Norte:24.8°	Longitud Oeste: 116.8°
Distancia al lugar más cercano	375 km al sur-suroeste de Punta Eugenia, B.C.S. 455 km al oeste de Cabo San Lázaro, BCS.	
Zona de vigilancia [Se establece en coordinación con el CMRE-MIAMI]	En coordinación con el Centro Nacional de Huracanes de Miami, se establece zona de vigilancia por efectos de tormenta tropical: desde Punta Eugenia, B.C.S., hasta Cabo San Quintín. B.C.	
Desplazamiento actual:	Norte (360°) a 20 km/h	

Condiciones Actuales

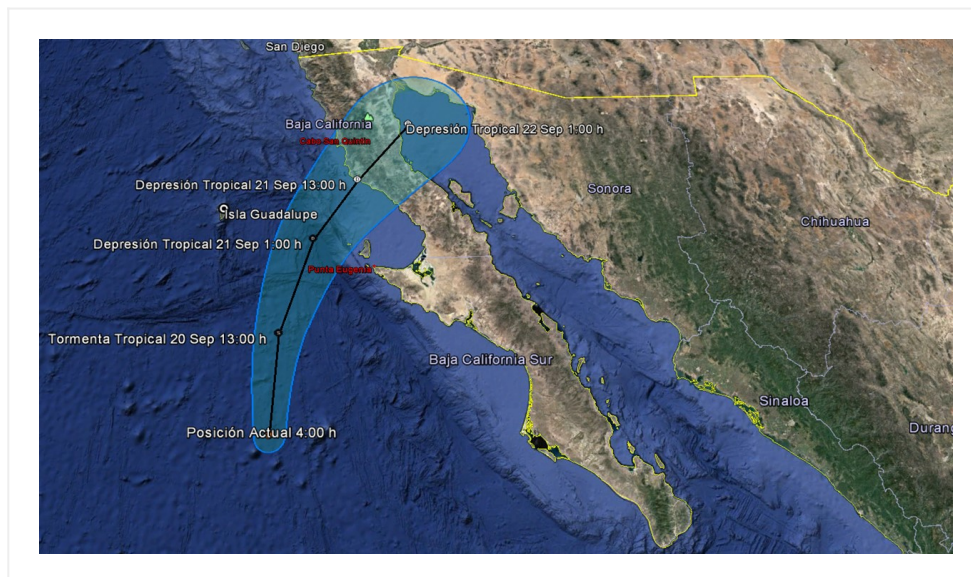
Vientos máximos [km/h]:	Sostenidos: 95 km/h	Rachas: 110 km/h		
Presión mínima central [hpa]:	997 hPa			
Pronóstico de lluvia	Su circulación favorece potencial de tormentas puntuales muy fuertes en Baja California Sur, y lluvias fuertes en Baja California y Sonora.			
Recomendaciones	Extremar precauciones a la población en general en las zonas de los estados mencionados por lluvias, viento y oleaje (incluyendo la navegación marítima) y atender las recomendaciones emitidas por las autoridades del Sistema Nacional de Protección Civil, en cada entidad.			
Extensión en cuadrantes de radios de vientos y oleaje				
Radio de vientos de 95 km/h	95 km NE	75 km SE	55 km SO	75 km NO
Radio de vientos de 63 km/h	165 km NE	150 km SE	110 km SO	150 km NO

Condiciones Actuales

Extensión en cuadrantes de radios de vientos y oleaje

Oleaje 4 m	220 km NE	220 km SE	165 km SO	165 km NO
-------------------	-----------	-----------	-----------	-----------

PRONÓSTICO VALIDO AL DÍA/HORA LOCAL TIEMPO CENTRO	LATITUD NORTE	LONG. OESTE	VIENTOS [Km/h]	CATEGORÍA	UBICACIÓN (en km)
20/13h	26.6	116.8	75/95	Tormenta Tropical	220 km al suroeste de Punta Eugenia, BCS.
21/01h	28.4	116.3	55/75	Depresión Tropical	135 km al oeste-noroeste de Punta Eugenia, BCS.
21/13h	29.6	115.5	45/65	Depresión Tropical	105 km al sur-sureste de Cabo San Quintín, BC.
22/01h	30.8	114.5	35/55	Depresión Tropical	35 km al este-sureste de San Felipe, BC. 105 km al oeste-suroeste de Puerto Peñasco, Son.



Trayectoria pronóstico de la tormenta tropical PAINE

Aviso No.	Fecha / Hora local CDT	Lat. Norte	Long. Oeste	Distancia más cercana (km)	Viento m ^á x. / rachas	Categoría	Avance
1	17 sep / 22:00	16.7	110.0	250 km al sur-sureste de Isla Socorro, Col. 615 km al suroeste de Cabo Corrientes, Jal. 685 km al sur de Cabo San Lucas, BCS.	55/75	Depresión Tropical	Noroeste (305°) a 26 km/h
2	18 sep / 04:00	17.3	110.7	165 km al sur de Isla Socorro, Col. 630 km al sur de Cabo San Lucas, B.C.S.	65/85	Tormenta Tropical	Noroeste (310°) a 22 km/h
3	18 sep / 10:00	17.5	111.4	620 km al sur-suroeste de Cabo San Lucas, BCS.	65/85	Tormenta Tropical	Noroeste (305°) a 20 km/h
4	18 sep / 16:00	18.5	112.9	210 km al oeste de Isla Socorro, Col. 580 km al sur-suroeste de Cabo San Lucas, BCS.	95/110	Tormenta Tropical	Noroeste (310°) a 22 km/h
5	18 sep / 22:00	19.5	113.8	555 km al suroeste de Cabo San Lucas, BCS. 310 km al oeste-noroeste de Isla Socorro, Col.	110/140	Tormenta Tropical	Noroeste (315°) a 24 km/h
06	19 sep / 4:00	20.6	114.6	520 km al sur-suroeste de Cabo San Lázaro, BCS. 550 km al oeste-suroeste de Cabo San Lucas, BCS.	120/150	Huracán categoría I	noroeste (315°) a 24 km/h
07	19 sep / 10:00	22.0	115.4	445 km al suroeste de Cabo San Lazaro, BCS. y a 575 km al oeste de Cabo San Lucas, BCS.	140/165	Huracán categoría I	noroeste (325°) a 26 km/h
08	19 sep / 13:00	22.4	115.9	A 475 km al suroeste de Cabo San Lazaro, BCS. y a 610 km al oeste de Cabo San Lucas, BCS.	150/170	Huracán categoría I	nor-noroeste (330°) a 24 km/h
9	19 sep / 16:00	22.8	116.2	455 km al oeste-suroeste de Cabo San Lázaro, BCS. 565 km al sur de Punta Eugenia, BCS.	150/185	Huracán categoría I	Noroeste (325°) a 26 km/h

10	19 sep / 19:00	23.4	116.5	A 455 km al oeste-suroeste de Cabo San Lázaro, BCS. 510 km al sur-suroeste de Punta Eugenia, BCS.	150/185	Huracán categoría I	Nor-noroeste (330°) a 24 km/h
11	19 sep / 22:00	23.8	116.7	460 km al oeste-suroeste de Cabo San Lázaro, BCS. 470 km al sur-suroeste de Punta Eugenia, BCS.	130/155	Huracán categoría I	Nor-noroeste (345°) a 20 km/h
12	20 sep / 01:00	24.2	116.8	460 km al oeste de Cabo San Lazaro, B.C.S. 435 km al sur-suroeste de Punta Eugenia, B.C.S.	110/145	Tormenta Tropical	Norte (350°) a 20 km/h
13	20 sep / 04:00	24.8	116.8	375 km al sur-suroeste de Punta Eugenia, B.C.S. 455 km al oeste de Cabo San Lázaro, BCS.	95/110	Tormenta Tropical	Norte (360°) a 20 km/h

EL SIGUIENTE AVISO SE EMITIRÁ A LAS 07:15 h (TIEMPO DEL CENTRO), O ANTES, SI OCURREN CAMBIOS SIGNIFICATIVOS

Pronosticador: Marco A. Lugo Garduño

Revisó: Marco A. Lugo Garduño